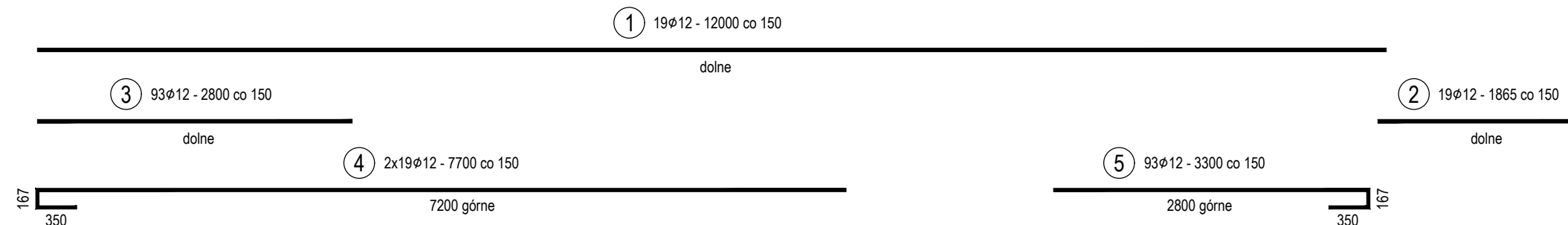
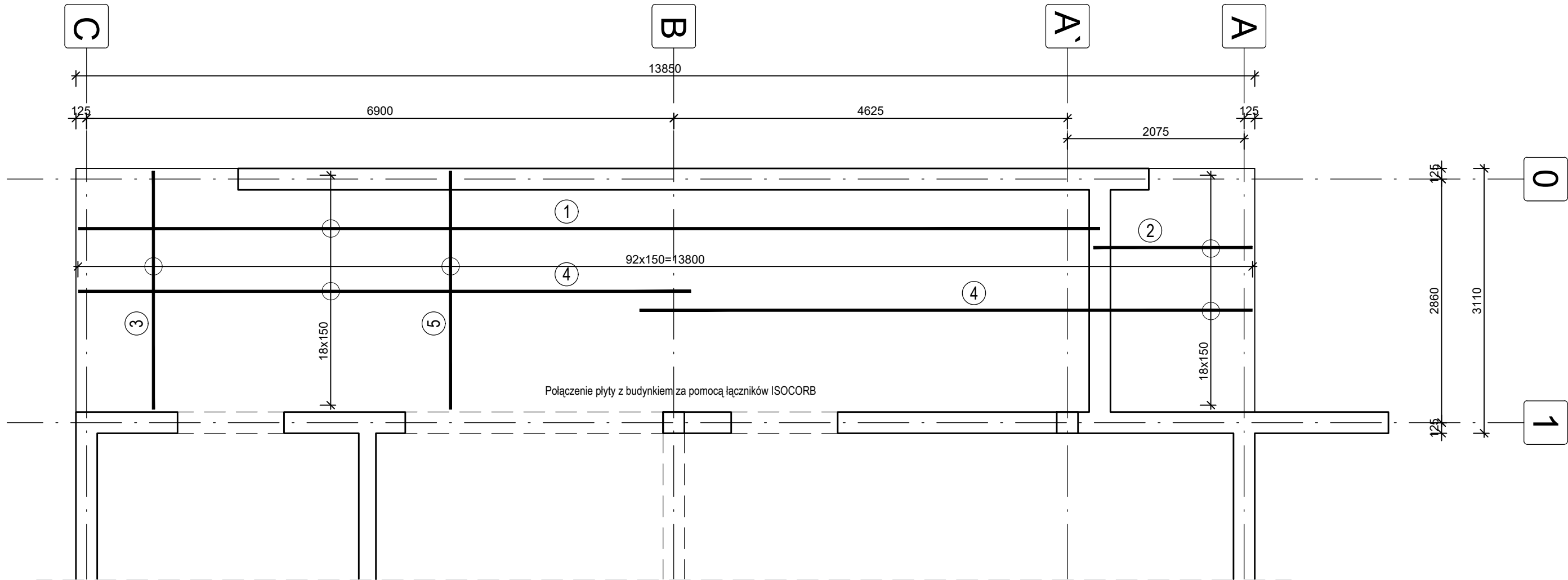
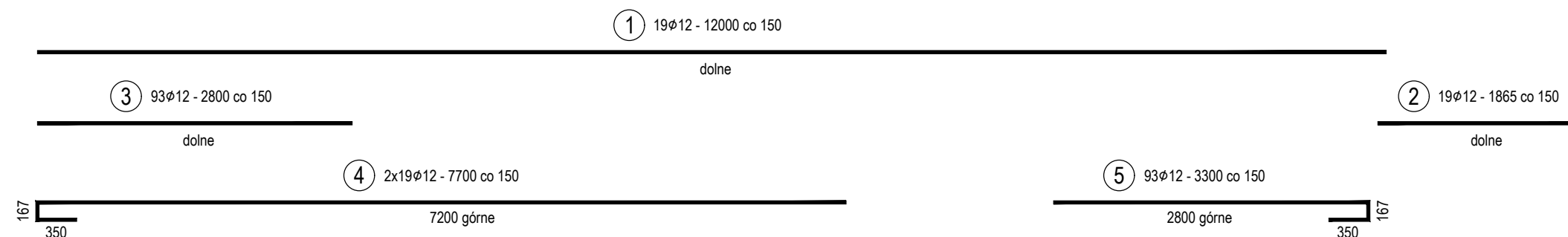
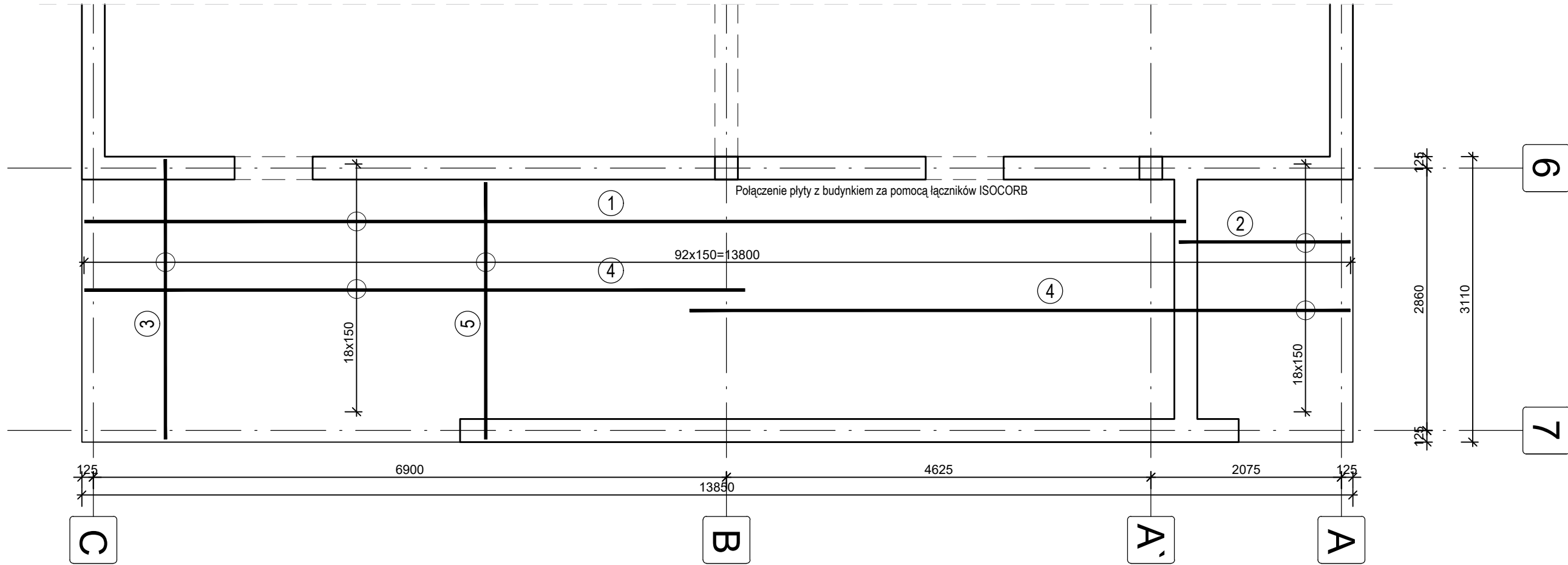


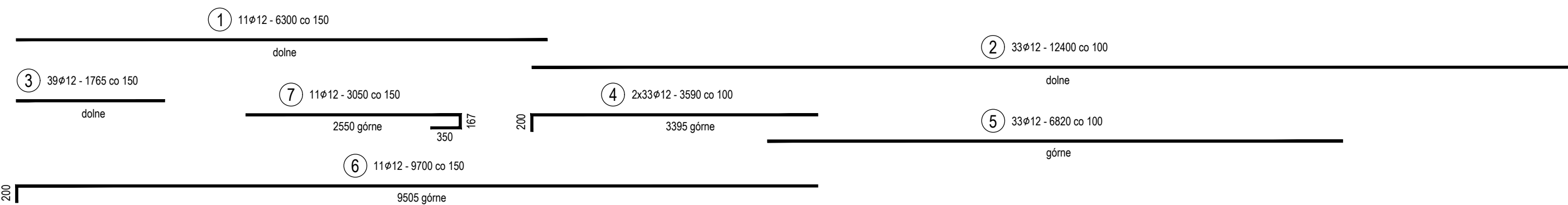
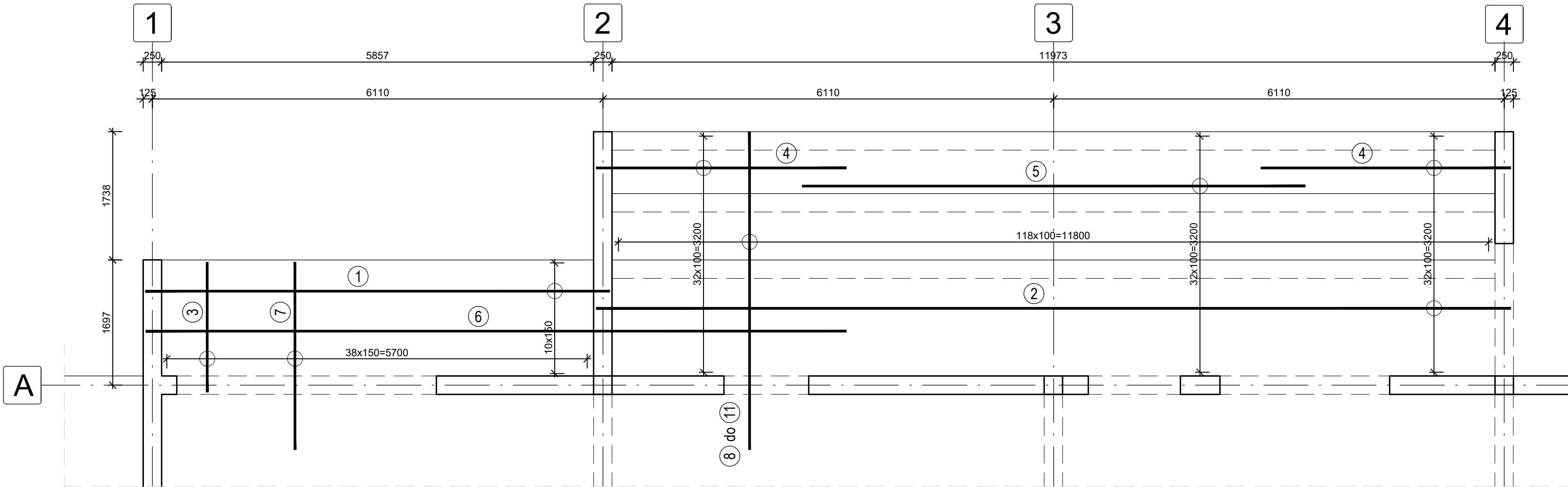
Płyta PS-01



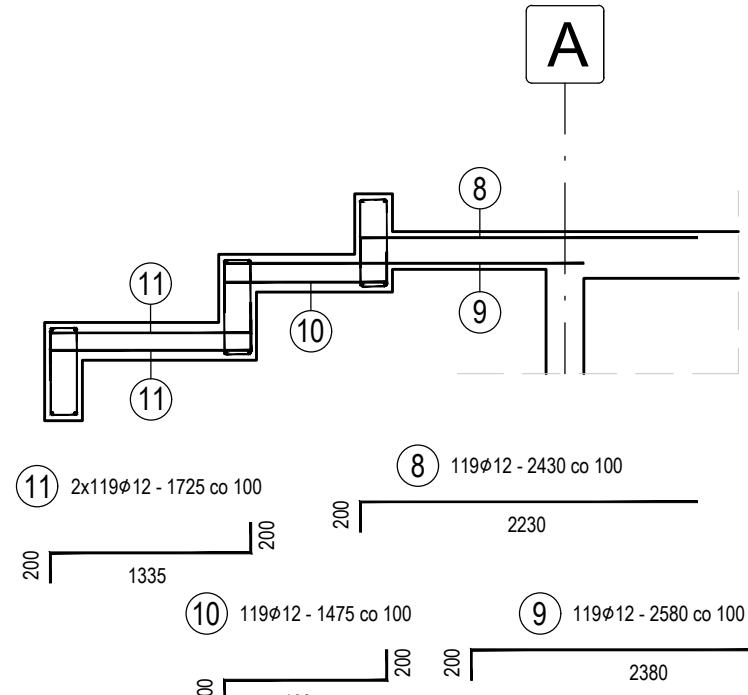
Płyta PS-02



Płyta PS-03



Przekrój w osiach 2-4





Beton B30 (C25/30)  
Stal RB500W  
Otulina c<sub>nom</sub> =25 mm

PŁYTA STROPOWA PS-01, PS-02							
Nr pręta	Średnica	Stal	Długość pręta	Liczba		Długość łączna	RB500W
				prętów na 1 poz.	pozycji	prętów łącznie	
[ - ]	[ mm ]		[ m ]		[ szt ]		[ m ]
1	12	RB500W	12000	19	2	38	456,00
2	12	RB500W	1865	19	2	38	70,87
3	12	RB500W	2800	93	2	186	520,80
4	12	RB500W	7700	38	2	76	585,20
5	12	RB500W	3300	93	2	186	613,80
Razem długość prętów						[ mb ]	2 246,67
Masa jednostkowa						[ kg/mb ]	0,89
Masa prętów dla danej średnicy						[ kg ]	1 995,00
Masa łącznie						[ kg ]	1 995,00

PŁYTA STROPOWA PS-03							
Nr pręta	Średnica	Stal	Długość pręta	Liczba		Długość łączna	RB500W
				prętów na 1 poz.	pozycji	prętów łącznie	
[ - ]	[ mm ]		[ m ]		[ szt ]		[ m ]
1	12	RB500W	6300	11	1	11	69,30
2	12	RB500W	1765	39	1	39	68,84
3	12	RB500W	12400	33	1	33	409,20
4	12	RB500W	3590	66	1	66	236,94
5	12	RB500W	6820	33	1	33	225,06
6	12	RB500W	9700	11	1	11	106,70
7	12	RB500W	3050	11	1	11	33,55
8	12	RB500W	2430	119	1	119	289,17
9	12	RB500W	2580	119	1	119	307,02
10	12	RB500W	1475	119	1	119	175,53
11	12	RB500W	1725	238	1	238	410,55
Razem długość prętów						[ mb ]	2 331,85
Masa jednostkowa						[ kg/mb ]	0,89
Masa prętów dla danej średnicy						[ kg ]	2 070,70
Masa łącznie						[ kg ]	2 070,70

ZBROJENIE PŁYT STROPOWYCH

skala 1:50

 PRIMECH Szymon Kita tel: 506-340-000 www.primech.pl	Funkcja	Imię i nazwisko	Nr uprawnień	Podpis
	branża konstr.	mgr inż. Damian Golicki	SLK/3937/PWOK/11	
	Projektował:			
	branża konstr.	mgr inż. Szymon Kita	SLK/4918/PBKb/16	
PRIMECH Szymon Kita tel: 506-340-000 www.primech.pl	Sprawił:			
	Lokalizacja:	T. Kościuszki 1, 34-120 Andrychów dz. nr 842/5; 842/7 obr.: Andrychów- miasto [ 121801_4.0001 ] Jedn. ewiden: Andrychów- Miasto		
	Nazwa projektu/Obiekt:	ETAP I - "Zagospodarowanie terenu Stadion "BESKID" w Andrychowie" rozbiórka, przebudowa, budowa obiektów budowlanych na terenie stadionu "BESKID" wraz z infrastrukturą towarzyszącą w Andrychowie		
	Inwestor:	Nazwa rysunku:  ZBROJENIE PŁYT STROPOWYCH		
Gmina Andrychów ul. Rynek 15 34-120 Andrychów	Faza projektu:	Projekt wykonawczy / techniczny	Nr rysunku:	K-11
	Data:	czerwiec 2024r.	Skala:	
Korzystanie z rozwiązań technicznych zawartych w niniejszym projekcie, w zakresie przekraczającym ustalenia umowy na opracowanie dokumentacji, wymaga pisemnego zezwolenia: PRIMECH Szymon Kita				